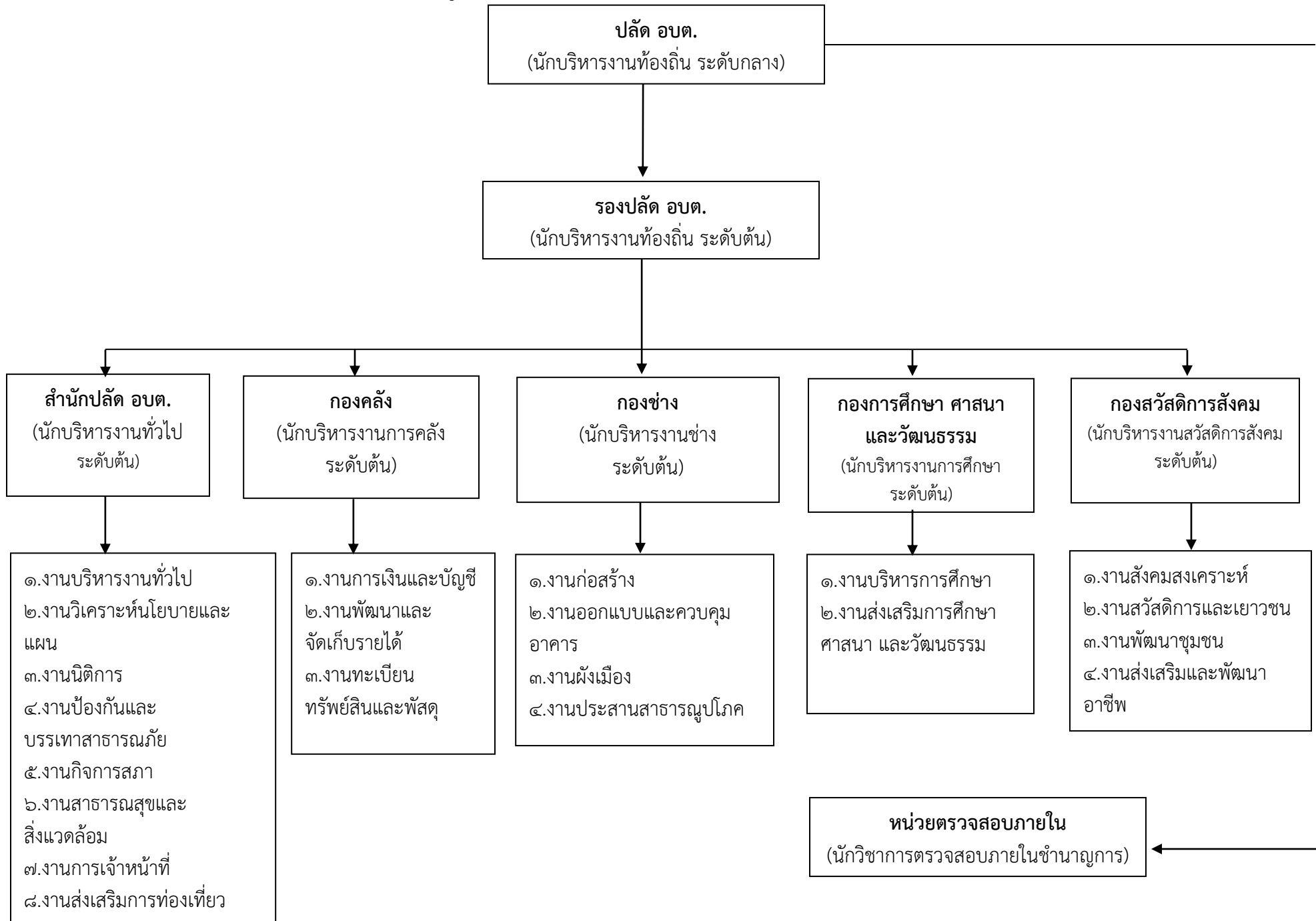
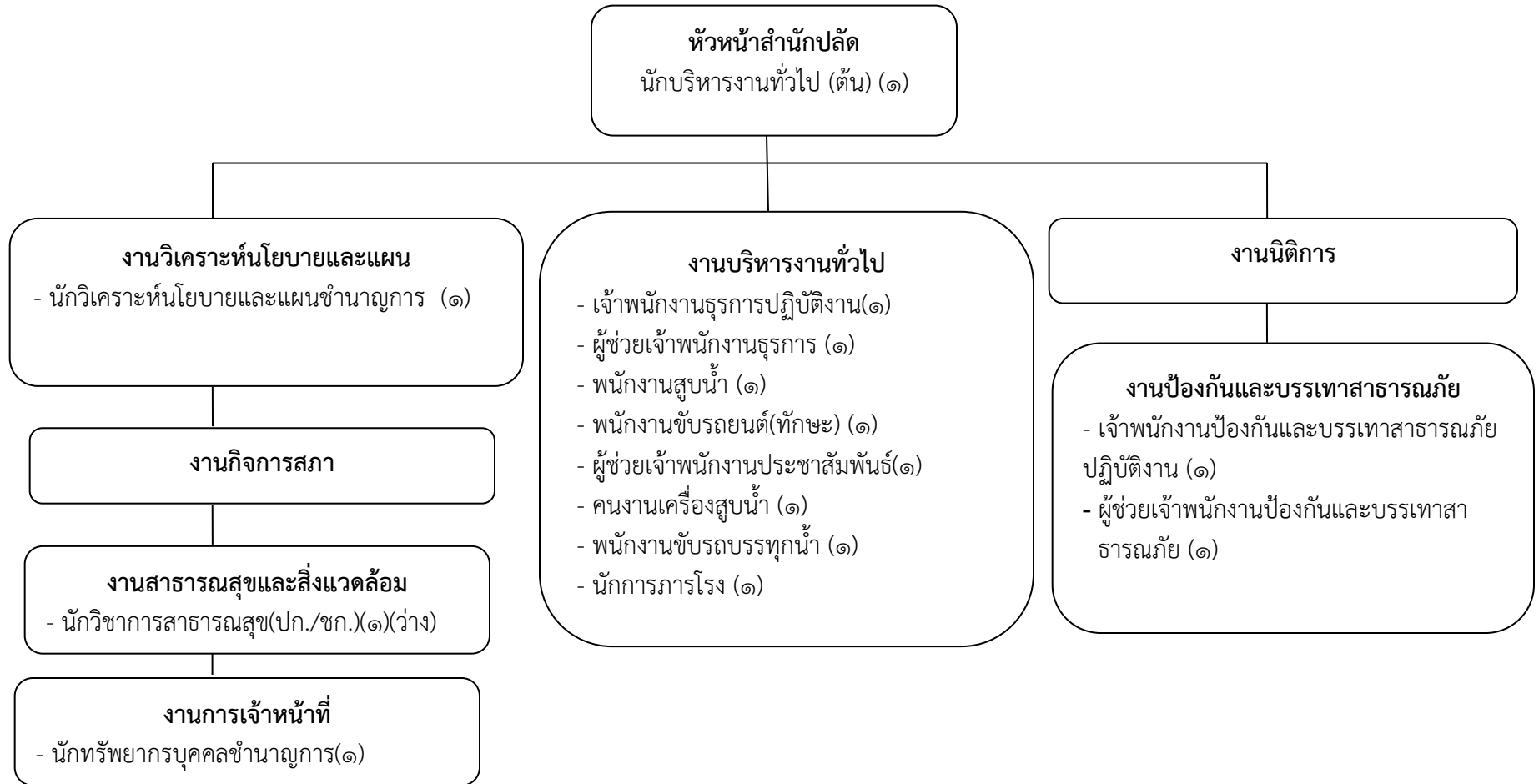


# แผนภูมิโครงสร้างการแบ่งส่วนราชการตามแผนอัตรากำลัง ๓ ปี

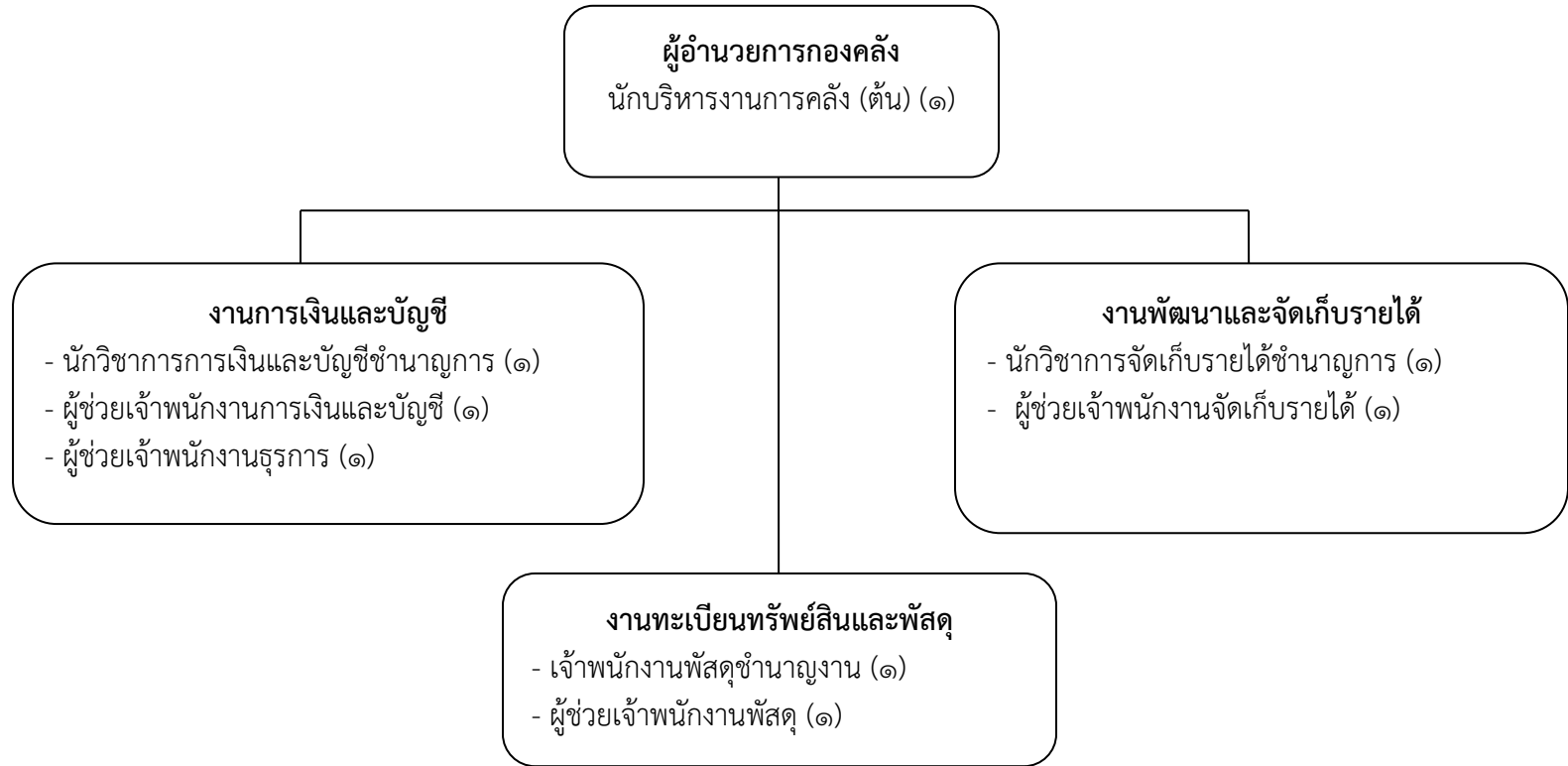


## โครงสร้างสำนักปลัด (๐๑)



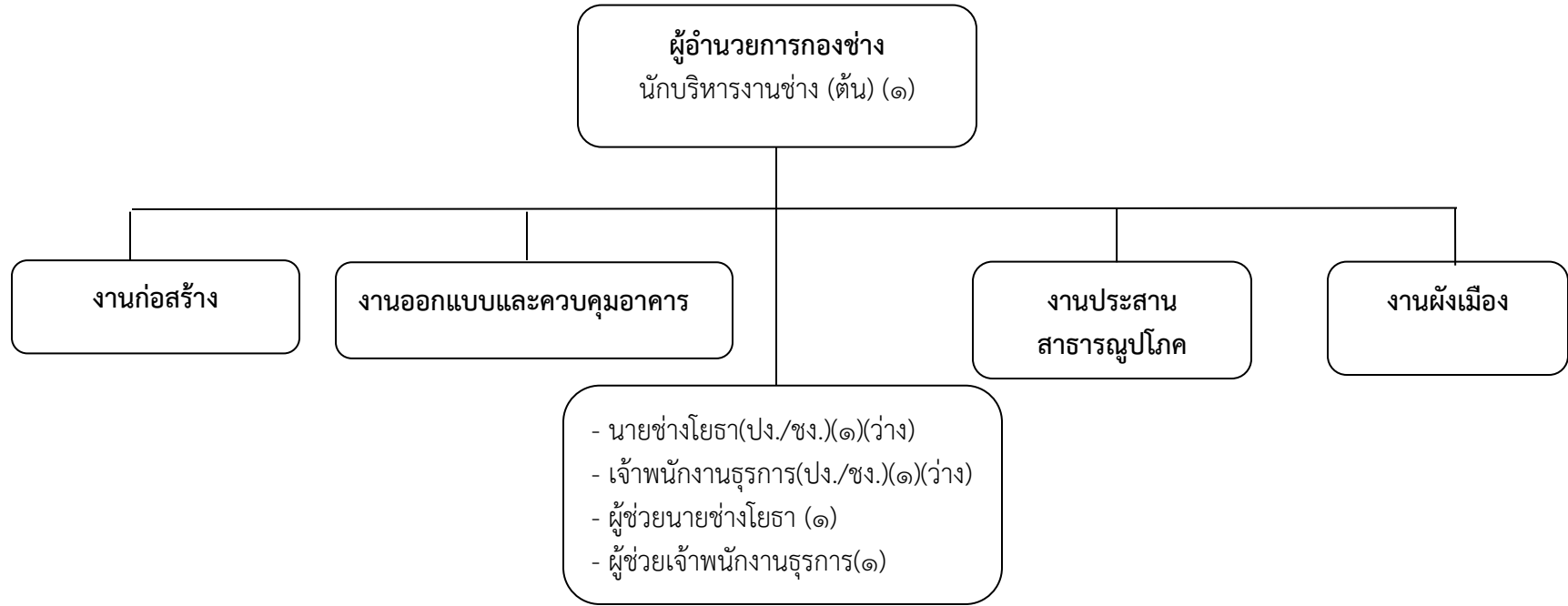
ประเภท/ระดับ	อำนวยการท้องถิ่น			วิชาการ				ทั่วไป			ลูกจ้างประจำ	พนักงานจ้างตาม ภารกิจ	พนักงานจ้างทั่วไป
	สูง	กลาง	ต้น	ชช.	ชพ.	ชก.	ปก.	อส.	ชง.	ปง.			
จำนวน	-	-	๑	-	-	๒	๑	-	-	๒	-	๕	๓

## โครงสร้างกองคลัง (๐๔)



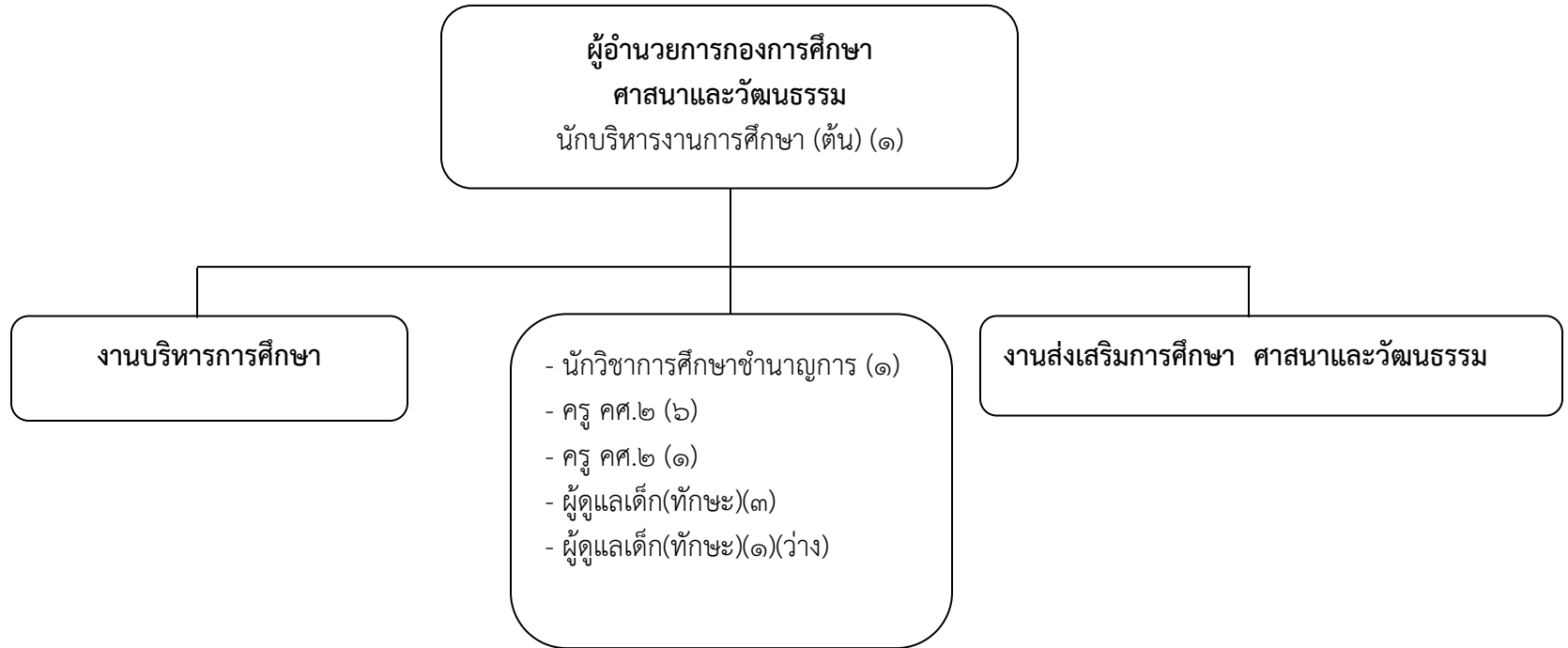
ประเภท/ระดับ	ผู้อำนวยการท้องถิ่น			วิชาการ				ทั่วไป			ลูกจ้างประจำ	พนักงานจ้างตามภารกิจ	พนักงานจ้างทั่วไป
	สูง	กลาง	ต้น	ชช.	ชพ.	ชก.	ปก.	อส.	ชง.	ปง.			
จำนวน	-	-	๑	-	-	๒	-	-	๑	-	-	๔	-

## โครงสร้างกองช่าง (๐๕)



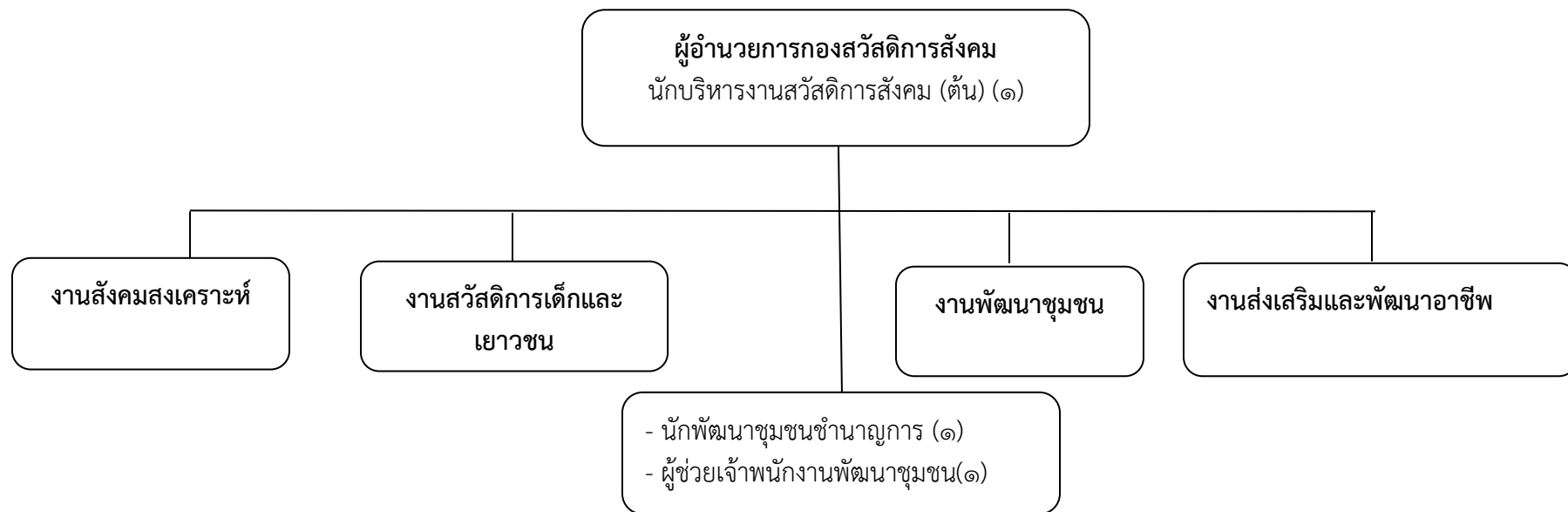
ประเภท/ระดับ	ผู้อำนวยการท้องถิ่น			วิชาการ				ทั่วไป			ลูกจ้างประจำ	พนักงานจ้างตาม ภารกิจ	พนักงานจ้างทั่วไป
	สูง	กลาง	ต้น	ชช.	ชพ.	ชก.	ปก.	อส.	ชง.	ปง.			
จำนวน	-	-	๑	-	-	-	-	-	-	๒	-	๒	-

## โครงสร้างกองการศึกษา ศาสนาและวัฒนธรรม (๐๘)



ประเภท/ระดับ	อำนวยการท้องถิ่น			วิชาการ				ทั่วไป			ครู	ลูกจ้างประจำ	พนักงานจ้างตามภารกิจ	พนักงานจ้างทั่วไป
	สูง	กลาง	ต้น	ชช.	ชพ.	ชก.	ปก.	อส.	ชง.	ปง.				
จำนวน	-	-	๑	-	-	๑	-	-	-	-	๗	-	๔	-

## โครงสร้างกองสวัสดิการสังคม (๑๑)



ประเภท/ระดับ	ผู้อำนวยการท้องถิ่น			วิชาการ				ทั่วไป			ลูกจ้างประจำ	พนักงานจ้างตาม ภารกิจ	พนักงานจ้างทั่วไป
	สูง	กลาง	ต้น	ชช.	ชพ.	ชก.	ปก.	อส.	ชง.	ปง.			
จำนวน	-	-	๑	-	-	๑	-	-	-	-	-	๑	-

## โครงสร้างหน่วยตรวจสอบภายใน (๑๒)

งานตรวจสอบภายใน  
นักวิชาการตรวจสอบภายในชำนาญการ(๑)

ประเภท/ระดับ	อำนาจการท้องถิ่น			วิชาการ				ทั่วไป			ลูกจ้างประจำ	พนักงานจ้างตามภารกิจ	พนักงานจ้างทั่วไป
	สูง	กลาง	ต้น	ชช.	ชพ.	ชก.	ปก.	อส.	ชง.	ปง.			
จำนวน	-	-	-	-	-	๑	-	-	-	-	-	-	-